



A handwritten signature in black ink, appearing to be 'F. Silva'.

**CÂMARA MUNICIPAL DE LOULÉ**

Código Postal 8104-001

**EDITAL****Atribuição de Topónimo e Numeração de Polícia****Freguesia****Quarteira****Lugar****Arzinha / Consequite**

Em conformidade com o Despacho do dia **23 de Julho de 2021**, e nos termos do n.º1 do art.º13º do Regulamento Municipal de Toponímia e Numeração de Polícia (RMTNP) n.º 39/2016, de 15 janeiro:

**Torna-se público** a atribuição de topónimo e numeração de polícia na seguinte artéria:

**Rua do Consequite - inicia no Entroncamento da Travessa da Arzinha (com a VNC 619) e termina na ER 125.**

Assegurada a colocação das placas toponímicas pela Junta de Freguesia, a colocação **dos números de polícia** é da responsabilidade do construtor/ proprietário (respeitando os art.ºs 22º a 24.º do RMTNP) que deve colocar os respetivos números, no prazo de 30 dias, contados da data da comunicação.

Para eventuais pedidos de esclarecimento relativamente à atribuição e/ou alteração de morada<sup>1</sup> deverão contactar os serviços da respetiva Junta de Freguesia, que colaboram com a Câmara Municipal nesta matéria.

---

<sup>1</sup> A plataforma portalmunicipe.cm-loule.pt disponibiliza minuta de certidão de toponímia e/ou atribuição de número de polícia.



## CÂMARA MUNICIPAL DE LOULÉ

Código Postal 8104-001

Mais se informa que a atribuição da correspondente numeração de polícia será publicitada por Edital, em boletim municipal e no sítio eletrónico da autarquia, [www.cm-loule.pt](http://www.cm-loule.pt), no ícone “Consultas Públicas”. Tendo sido dado ainda a conhecer o mesmo às seguintes entidades envolvidas:

- Junta de Freguesia;
- CTT - Correios de Portugal e serviços de Código Postal;
- Conservatórias do Registo Predial e Civil;
- Finanças – Autoridade Tributária;
- EDP, Energias de Portugal;
- INEM – Instituto Nacional de Emergência Médica;
- Bombeiros Municipais;
- GNR - Guarda Nacional Republicana;
- Aos restantes membros da Comissão Municipal de Toponímia e à Assembleia Municipal.

Loulé, 29 de Julho de 2021

Por competência delegada do Sr. Presidente,  
A Vereadora

Marilyn Zacarias

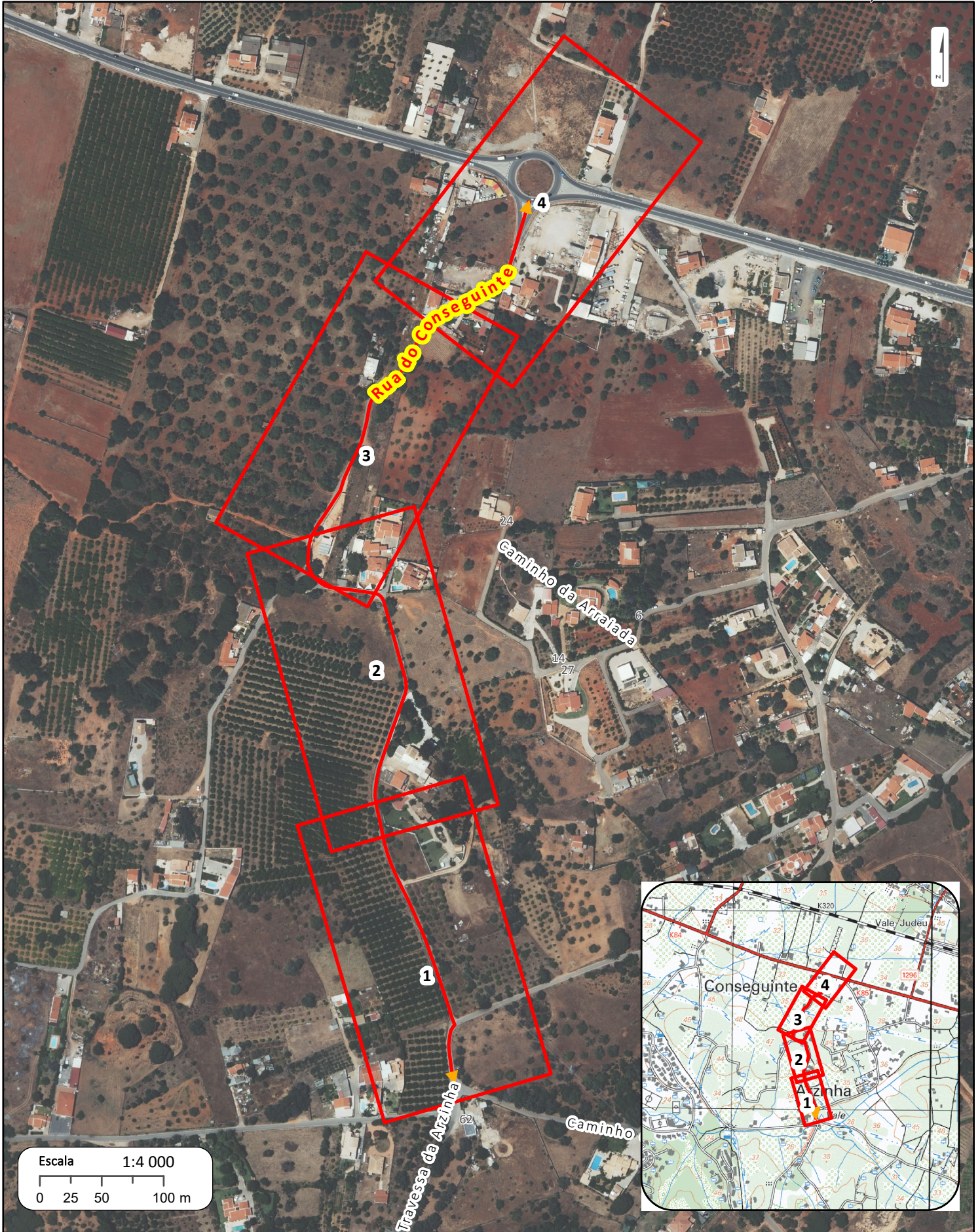


# CÂMARA MUNICIPAL DE LOULÉ

## MAPA DE TOPONÍMIA / Nº POLÍCIA

### RUA DO CONSEGUINTE

# GEOLOULÉ



Escala 1:4 000

0 25 50 100 m



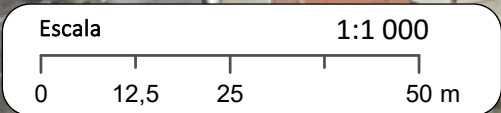
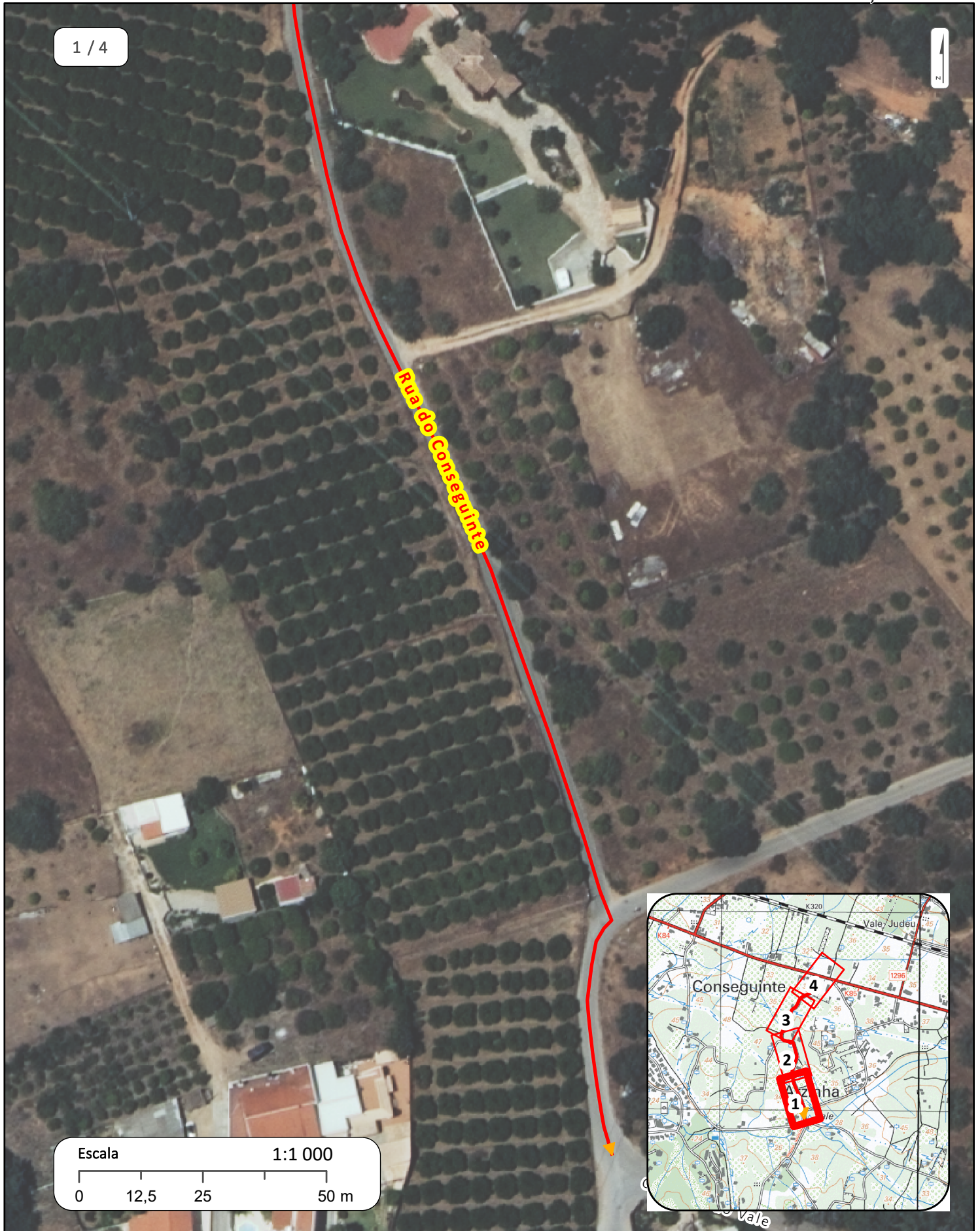
# CÂMARA MUNICIPAL DE LOULÉ

## MAPA DE TOPONÍMIA / Nº POLÍCIA

### RUA DO CONSEGUINTE

GEOLOULÉ

1 / 4



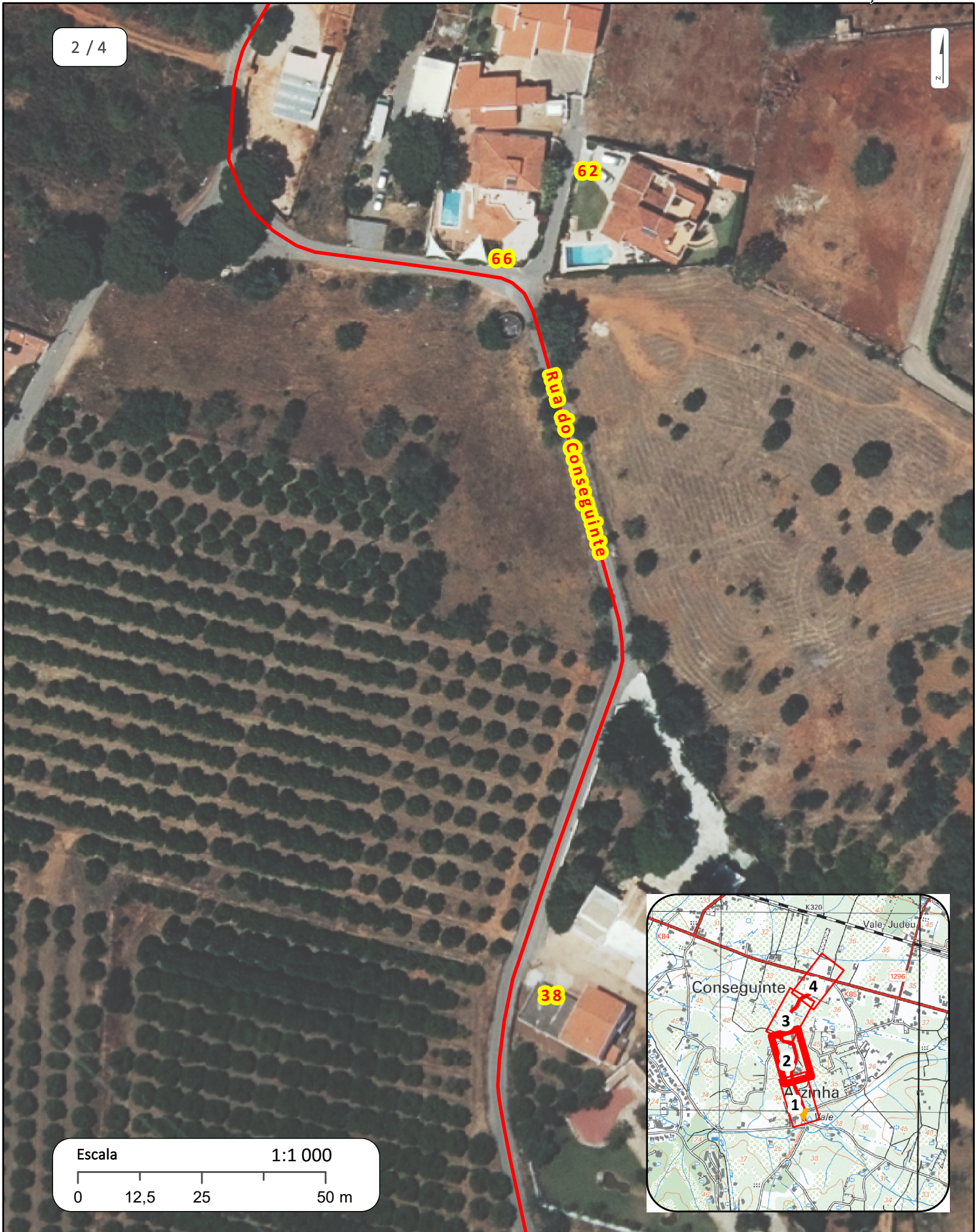


# CÂMARA MUNICIPAL DE LOULÉ

## MAPA DE TOPONÍMIA / Nº POLÍCIA

### RUA DO CONSEGUINTE

# GEOLOULÉ





# CÂMARA MUNICIPAL DE LOULÉ

## MAPA DE TOPONÍMIA / Nº POLÍCIA

### RUA DO CONSEGUINTE

# GEOLOULÉ

3 / 4



Escala 1:1 000

0 12,5 25 50 m



# CÂMARA MUNICIPAL DE LOULÉ

## MAPA DE TOPONÍMIA / Nº POLÍCIA

### RUA DO CONSEGUINTE

# GEOLOULÉ

